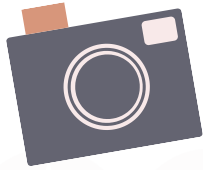


# 冬の信州フォトコンテスト

Instagram 

主催 信州まつもと空港地元利用促進協議会  
日本アルプス観光連盟

Produced by ゆ〜とび



応募期間

2024年1月5日 ~ 2月29日

テーマ

冬の信州まつもと空港周辺地域の魅力的な写真

対象地域：松本市・塩尻市・安曇野市・大町市・筑北村・麻績村  
生坂村・山形村・朝日村・池田町・松川村・白馬村  
小谷村・木曾町

参加方法

【STEP1】 インスタグラムアカウント@japan\_alpsをフォロー

【STEP2】 信州の上記対象地域の写真を撮影  
(撮影後2年以内の作品も可とします)

【STEP3】 写真のタイトル、撮影場所、撮影年月日をコメント  
#冬の信州フォトコン2024と  
@japan\_alps をタグ付けして投稿

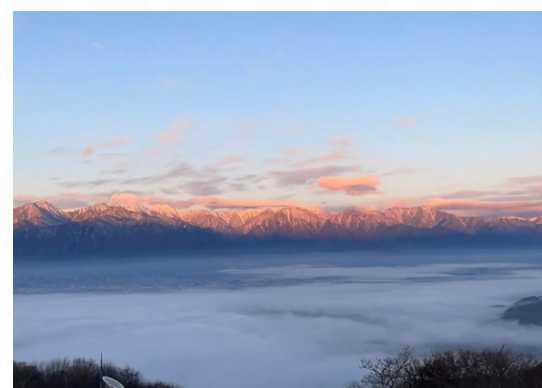
賞品

ゆ〜とび賞 (1名) サイン入りオリジナルフォトカレンダー  
+ 地場産品

FDA特別賞 (1名) 信州まつもと空港発着便航空チケット

優秀賞 (4名) 5千円相当の地場産品

奨励賞 (6名) 2千円相当の地場産品



# 応募規約

## 1 応募について

ア 被写体の個人が特定できる作品の場合は、本人の了解を得てください。なお、応募作品について第三者から権利侵害による申し入れ等があった場合は、応募者が全ての責任を負うものとし、主催者及び共催者・協賛者は一切その責任を負いません。

イ 未成年の方は保護者の同意を得てください。

## 2 応募の無効について

ア 応募用ハッシュタグ、撮影場所、撮影年月日の記載のない投稿は審査の対象外となります。

また、対象地域で撮影された作品でないと主催者・共催者・協賛者が判断した場合も審査の対象外となります。

イ 非公開設定のユーザーアカウントからの投稿は審査の対象外となります。

ウ 以下に該当する場合、審査対象から除外し、受賞決定後であっても受賞を取り消す場合があります。

- ・他コンテストへの二重応募及び主催者が類似と判断した作品
- ・著作権、肖像権を侵害する作品
- ・撮影時とは大幅に異なる画像の合成及び大幅な画像処理（明度、彩度、色調等の調整を除く）をした作品
- ・立ち入り禁止区域、及び撮影禁止場所で撮影した作品、法律や公共ルールに違反した作品公序良俗に反するもの、または反する恐れのあるもの

## 3 個人情報の取り扱いについて

ア いただいた個人情報は、主催者厳重に管理し、本コンテストに関連する業務以外では一切使用いたしません。

イ 応募作品の二次使用について

応募作品について、著作権は応募者に帰属しますが、主催者が催す展覧会のほか、観光PR用に制作する作品集、ポスター・パンフレット、各種広告物（新聞、雑誌、テレビ、ホームページ、SNS）、販促物、販売物に使用することがあります。

## 4 注意事項

ア 応募受領の通知は行いません。

イ 応募にかかる費用は、応募者本人が負担するものとします。

ウ 画像元データをご提出いただく場合がありますので、データは必ず保管しておいてください。

エ 受賞の権利を他の人へ譲渡することはできません。

オ 本コンテストはInstagramが後援、支持、運営、関与するものではありません。

## 5 審査について

作品の審査はゆ〜とび氏と事務局で行います。

## 6 受賞の通知及び結果発表

「@japan\_alps」からダイレクトメッセージを送付します。ダイレクトメッセージ受信後、記載された内容に従い返信期限内に連絡をいただきます。発表は、インスタグラム、ホームページ上で行います。